

architektur vor**ORT**
060

16|10|2009

Kindergarten Bizau
Kirchdorf
6874 Bizau

vai



Fotos: Adolf Bereuter

vorarlberger architektur institut
Marktstrasse 33
6850 Dornbirn
05572 51169
info@v-a-i.at
www.v-a-i.at

Bauherr Gemeinde Bizau
T 05514 2129, gemeindeamt.bizau@cnv.at

Architekt Arch. DI Bernardo Bader
Steinebach 11, 6850 Dornbirn,
mail@bernardobader.com, www.bernardobader.com

Fotos Adolf Bereuter
Bernardo Bader

Planungsdaten

Wettbewerb Dezember 2007
Planung 2008 - 2009
Baubeginn Keller Oktober 2008, Holzbau und Innenausbau März 2009
Fertigstellung August 2009

Objektdaten

Grundstückfläche 3703 m²
Bruttogeschosßfläche 586 m²
Bebaute Fläche 313 m²
Nutzfläche 720 m²
Umbauter Raum 390 m³

Baukosten Baukosten: 1 300 000

Konstruktion Holzelementbau | Geschoßdecken Massivholzbalkenlage,
vorgefertigte Außenwandelemente

Passivhaus Ökologisches Programm „Nachhaltig Bauen in der Gemeinde“,
Maßnahmen laut Vorgabe vom Umweltverband,
Behindertengerecht, mit Lift

vai



Projektbeschreibung

Martina Pfeifer-Steiner

Dorfstruktur | Der neue Kindergarten wird mit Bedacht in die bestehende dörfliche Struktur eingefügt. In Kombination mit dem gemeindeeigenen Bauernhaus und dem gemeinsamen Vorplatz entsteht ein vertrautes Ensemble.

Kindergarten | Die Erschließungszone ist sehr großzügig angelegt. Eine Art Schopf mit Bänklein für die Kinder schafft ein wettergeschütztes Entree. Multifunktional wird der breite Gang genutzt und bietet Platz für Kaufladen, Puppenhaus oder Werkbank. Zwei von oben belichtete Garderoben mit Nasszellen sind den beiden Gruppenräumen zugeordnet. Im Süden leitet die gedeckte Terrasse zum Garten über. Bewegungs- und Spielgruppenraum im Obergeschoße sind nach Ost bzw. West orientiert. Mit Küche, Büro und Aufenthaltszimmer ist die zurkünftige Möglichkeit der Ganztagesbetreuung mitgedacht.

Konstruktion | Das gesamte Gebäude ist in Stahlbeton unterkellert. Oberirdisch wird ausschließlich in Holz weiter gebaut. Auf Plattenwerkstoffe wird verzichtet. Holzbalkendecken mit über 10 m Spannweite, Liftschacht und Innenausbau erstellen die Firmen aus dem Bregenzerwald. Durchgezogen wird ein sich funktional erklärender Wechsel von heimischen Tannen- und Eschenholz: Wand und Decke durchgängig Weißtanne, Boden Vollholzdielen und Mobiliar aus Esche. Unbehandeltes Holz bietet nicht nur haptische Qualität sondern auch schadstofffreie Raumluft und sehr gute Ökobilanz.

Ökologie | Das Haus wird energietechnisch als Passivhaus konzipiert. Ein intelligentes Haustechniksystem, kontrollierte Be- und Entlüftung mit Quellluftauslässen in Bodennähe, schaffen ein ökologisches Gebäudeklima. Der Einsatz von robusten Baumaterialien verspricht lange Nutzungsdauer und ist damit nachhaltig.

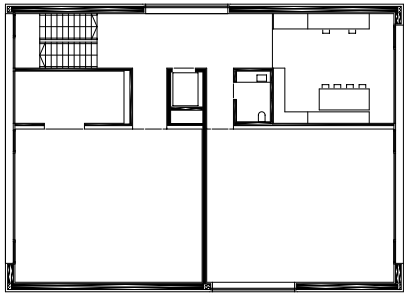


Fotos: Bernardo Bader

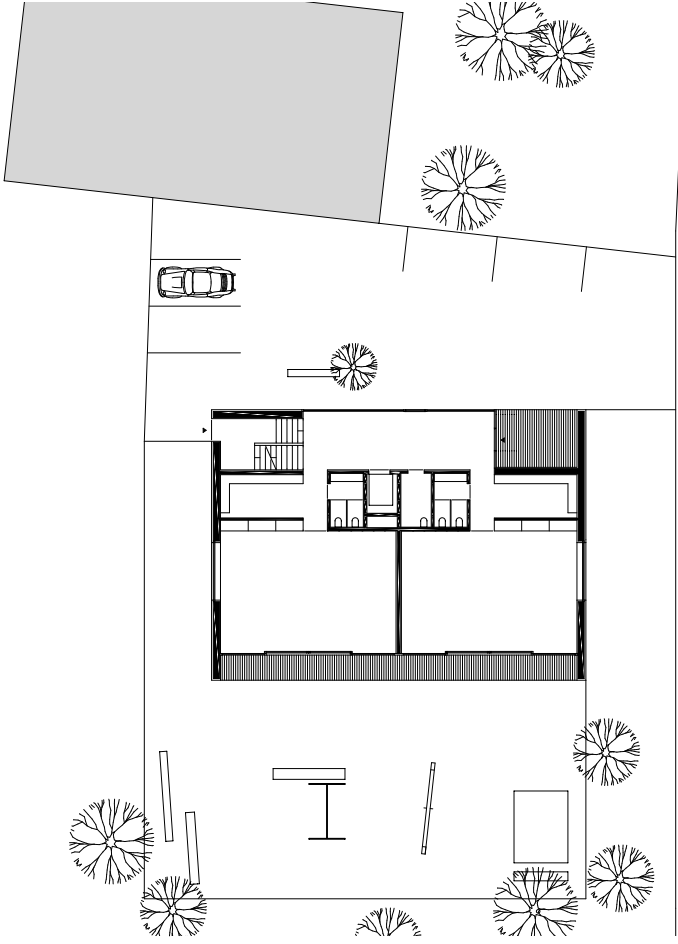
architektur vorORT
060

16|10|2009

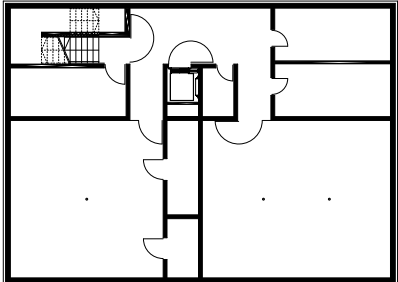
vai



1 Obergeschoß



Erdgeschoß



Kellergeschoß

architektur vorORT
060

16|10|2009

Kindergarten Bizau
Kirchdorf
6874 Bizau

vai

