

architektur vorORT  
**065**

19|03|2010

Mehrzweckgebäude und Feuerwehrhaus  
Bartholomäberg  
6780 Bartholomäberg

vai



Fotos: Bruno Klomfar

vorarlberger architektur institut  
marktstrasse 33, 6850 Dornbirn  
0043 (0)5572 51169  
info@v-a-i.at www.v-a-i.at

## Objektdaten

**Bauherr** Gemeinde Bartholomäberg  
Bürgermeister Martin Vallaster

**Architekt** DI Arch. Hans Hohenfellner  
Wolf-Huber-Str. 9, 6800 Feldkirch

**Mitarbeiter** Msc arch Sabine Burtscher  
**Fotos** Bruno Klomfar, Wien

**Wettbewerb** Oktober 2006

**Planungsdaten**  
Baubeginn Mai 2008  
Bauübergabe Juli 2009

**Objektdaten**  
Grundfläche: 5.048 m<sup>2</sup>  
Bebaute Fläche: 455 m<sup>2</sup>

**Gebäudekennzahlen:**  
Feuerwehr: 2.831 m<sup>3</sup>  
Jugend: 287 m<sup>3</sup>  
Sportclub: 359 m<sup>3</sup>  
Biomasse Heizanlage: 504 m<sup>3</sup>  
Nutzfläche gesamt: 3.981 m<sup>3</sup>

**Außenanlagen:**  
Sportplatz: 1.250 m<sup>2</sup>  
Parkplatz: 1.500 m<sup>2</sup>

**Baukosten** € 3,5 Mio



## Projektbeschreibung

Martina Pfeifer Steiner

**Lage** | Das Ortsbild von Bartholomäberg entwickelt sich der Hankante entlang, dominanter Punkt ist die barocke Pfarrkirche. Das neue Mehrzweckgebäude wird an der Stelle des Feuerwehrhauses errichtet. Es geht sogar soweit, dass das alte Gebäude als Torso ins neue integriert wird. Sehr schicht schließt der Kubus die Abfolge der Außenräume entlang der Straße von Friedhof, Parkplatz, Sportplatz ab. Auch der Kirchturm bleibt konkurrenzlos: die Gemeinde entschloss sich für eine Schlauchwaschanlage. Das Gebäude ist in allen Bereichen barrierefrei betretbar. Die verschiedenen Zugangsebenen werden teils mit Rampen genutzt, sodass kein Lift notwendig ist.



**Multifunktional** | Schon beim Wettbewerb punktete der Entwurf von Hans Hohenfellner als der kompakteste und kleinste. Die Mehrfachnutzung wird bis ins Detail ausgereizt. Im Planungsprozess werden alle Nutzer einbezogen. Der Versammlungsraum der Feuerwehr ist gleichzeitig Sitzungszimmer der Gemeinde und bestens geeignet als Veranstaltungsraum. Die Umkleide- und Sanitärbereiche nutzen Sportclub und Feuerwehr ohne große Kollision. Auch für die Kinderkrippe ist der Wickeltisch dort untergebracht. Der Kunstrasenplatz ist nicht nur dem SC Bartholomäberg vorbehalten. Offen für jedermann, durch Flutlichtanlage auch in der Nacht, nutzen ihn Volksschule und Kindergarten zudem als Turnplatz. Umgekehrt ist der vorhandene große Parkplatz bei der Kirche für Veranstaltungen nutzbar, da er an den Sportplatz angrenzt.

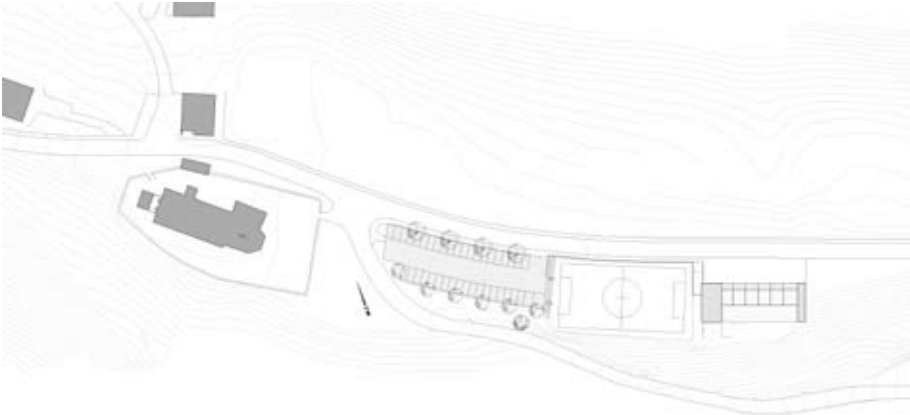


**Nahwärme** | Die Biomasseheizanlage findet sich im Untergeschoß. Sie versorgt neben dem Mehrzweckhaus auch Bärger Lädili mit Wohnungen, Pfarrhof, Messnerhaus, Volksschule, Kindergarten, Seniorenheim, Hotel Berger Hof und Gemeindefaal mit Probelokal.

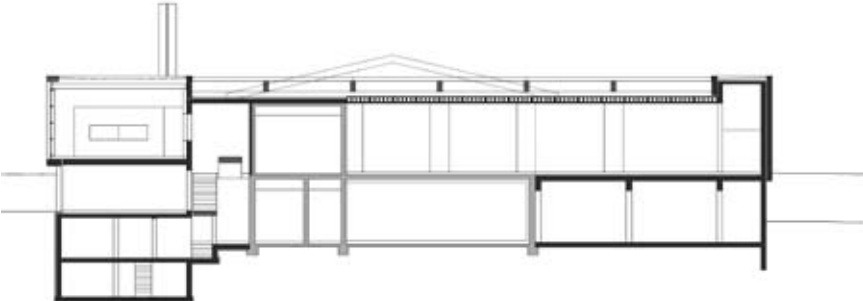
Fotos: Bruno Klomfar

architektur vorORT  
**065**

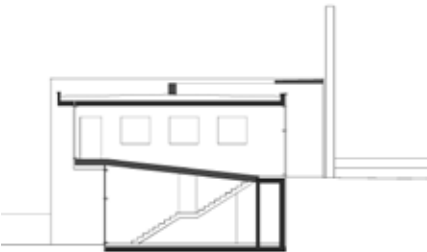
Lageplan



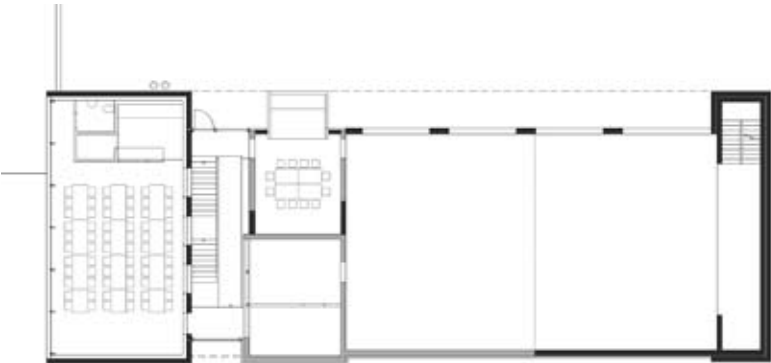
Längsschnitt



Querschnitt



Erdgeschoß



Untergeschoß



# 065

19|03|2010

Mehrzweckgebäude und Feuerwehrhaus  
Bartholomäberg  
6780 Bartholomäberg

# vai

