

architektur vorORT

055

15|05|2009

Gemeindezentrum St. Gerold
Faschinastraße 12
6722 St.Gerold

vai



Fotos: Hanspeter Schiess

vorarlberger architektur institut
Marktstrasse 33
6850 Dornbirn
05572 51169
info@v-a-i.at
www.v-a-i.at

Bauherr	Gemeinde St. Gerold Bürgermeister Bruno Summer gemeinde@st-gerold.at T 05550 2134
Architekten	Arch.Mag. Andreas Cukrowicz Arch.DI Anton Nachbaur-Sturm Projektleiter: Stefan Abbrederis cukrowicz nachbaur architekten ZT GmbH Anton Schneiderstraße 4a, Bregenz office@cn-architekten.com, www.cn-architekten.com Hanspeter Schiess
Fotos	
Planungsdaten	
Wettbewerb	2007 weitere Teilnehmer: Johannes Kaufmann, Hermann Kaufmann, Thurnher, Heim Müller
Planung	2007
Bauzeit	April 08 bis Jänner 09
Objektdaten	
Grundstücksfläche	2045 m ²
Bruttogeschossfläche	773 m ²
Bebaute Fläche	194,7 m ²
Nutzfläche	570,4 m ²
Umbauter Raum	2890 m ²
Bauwerkskosten	1 414 000 EUR
Kosten pro m ²	489 EUR
Konstruktion	Holzbau, viergeschossig, Passivhaus
Gemeindedaten	
Einwohner	375
Fläche	12,5 m ²

Projektbeschreibung

Martina Pfeifer-Steiner

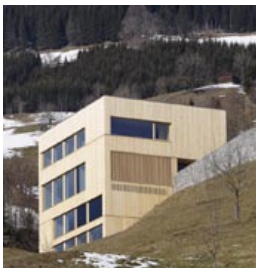


Topografie | Nach langer Beschäftigung mit der städtebaulichen Ausgangssituation in St. Gerold wurde ein Wettbewerb ausgeschrieben, der den Neubau von Gemeindeamt, Kindergarten, Dorfladen und Mehrzweckraum beinhaltet. Die Renovierung der gegenüberliegenden Schule sollte einbezogen werden.

Das neue Gemeindezentrum steht nun als viergeschossiger Solitär am steil abfallenden Südhang. Der Baukörper spannt ein Dreieck mit dem Geroldhaus/Feuerwehr und dem denkmalgeschützten Schulhaus auf. Die Straßendorf-Situation, mit der schnell und viel befahrenen Walslerstraße, wird mit dem dadurch entstehenden Dorfplatz völlig verändert. Die zwei gegenüberliegenden Bauten nehmen eine Art Wächterposition auf.



Baukörper | Der Holzkubus nutzt den steilen Hang für den Zugang. Gemeindeamt und Dorfladen werden vom neuen Platz mit Brunnen aus betreten. Kindergarten und Spielplatz liegen zwei Niveaus weiter unten, an der geschützten Zufahrtsstraße, die auch zur Probstei führt. Präzise gesetzte Öffnungen setzten die Räume mit der landschaftlichen Umgebung in Beziehung. Der Wartebereich vor dem Gemeindeamt blickt auf den Dorfplatz, das Sitzungszimmer schaut nach Süden, die Brüstungshöhen im Kindergarten sind an die kleinen Benutzer angepasst. Die Ausschnitte vor Eingang und Dorfladen sind mit Holzlamellen versehen. Der scharf geschnittene Quader ist vertikal mit 5 verschiedenen breiten Holzlamellen, in unregelmäßiger Abfolge verschalt. Mit horizontalen Leisten werden die Stöße geordnet. Die einzelnen Linien der unteren Fensterkanten verlaufen um das Gebäude, bis eine wieder auf die neue Öffnung trifft. Dort hört sie auf und die andere geht in der neuen Höhe weiter.



Material und Konstruktion | Der konstruktive Holzbau ist der erste viergeschossige in Vorarlberg. Die Weißtanne wurde im Winter, mit ausreichenden Zuschlägen, im Gemeindeeigenen Wald geschlagen, in Sonntag gesägt und in Zimmereien in Blons und Schnifis aufgearbeitet. Die Wertschöpfung bleibt also im Tal. Die Dämmung der 55 cm dicken Wände ist aus Holzfaserplatten und Schafwolle. Die großen Bedenken bezüglich eines Flachdaches werden durch ein Doppeldach mit Zwischenraum zerstreut. Dadurch wird das Gebäude 90 cm höher. Das Material ist konsequent in Holz durch gehalten. Stufenhöhen, Raum und Konstruktionshöhen sind ein Vielfaches der Wandlattungsbreite. Der Liftschacht, die Türen, die Küchen, Arbeitsflächen, Decken, Wände und Boden sind aus Weißtanne. Letzteres sägerauh, ansonsten gehobelt und geschliffen und alles zusammen unbehandelt.



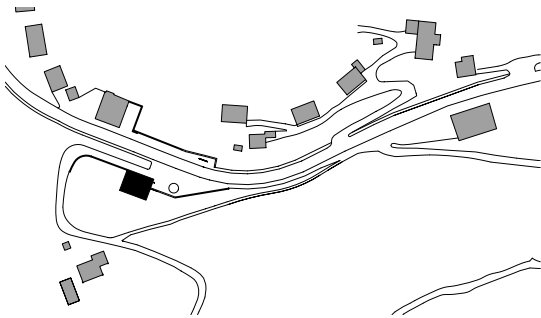
Passivhaus | Die hochwertige Gebäudehülle, ein intelligentes Haustechniksystem mit kontrollierter Be- und Entlüftung machen das Bauwerk energietechnisch nahezu autark. 87% der Energie wird mit Wärmerückgewinnung aufgebracht. Heizsystem ist eine Erdsondenanlage mit Wärmepumpe. Energiekennwert der Heizung beträgt 8kWh/m²a.

Fotos: Hanspeter Schiess

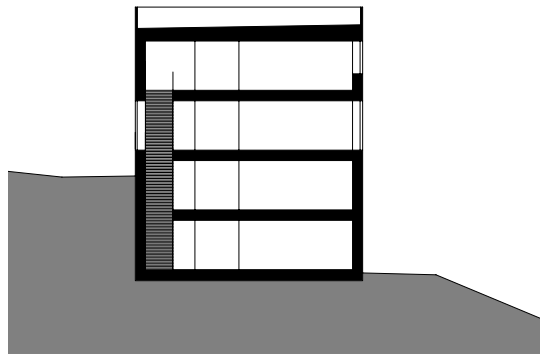
055

15|05|2009

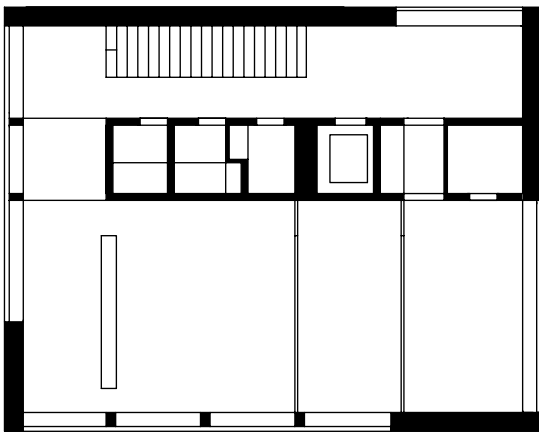
vai



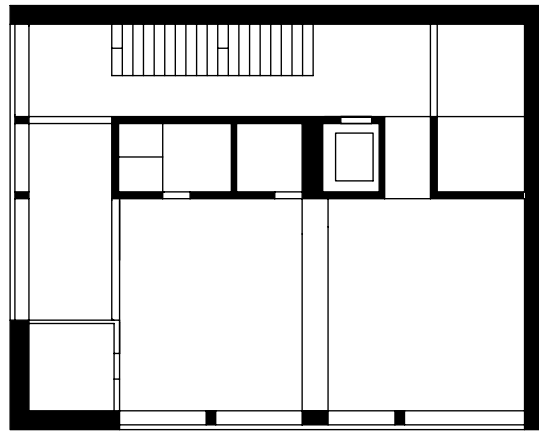
Situation



Querschnitt



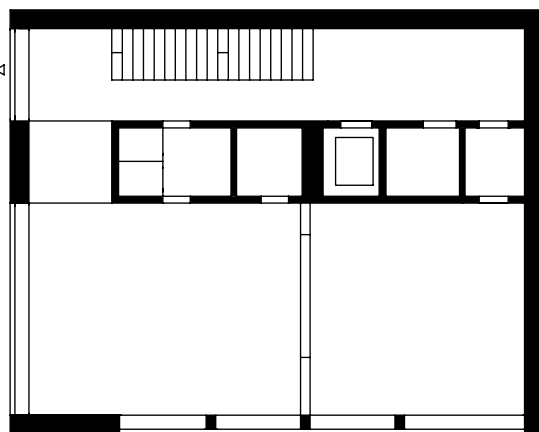
Level 1+



Level 1-



Level 0



Level 2-

055

15|05|2009

Gemeindezentrum St. Gerold
Faschinastraße 12
6722 St.Gerold

vai

